

# **Harta Strategică de Zgomot Municipiul Braşov**

**Raport privind datele obținute prin cartarea zgomotului**

Data: 6 decembrie 2022

Nr.Studiu: 1886-2

# Raport

**privind datele obținute prin  
cartarea zgomotului**

*Beneficiar:*

**PRIMĂRIA MUNICIPIULUI  
BRAȘOV**

Realizat de:



Bogdan Lazarovici, inginer

Revizuit de:



Gabriela Mihai, inginer QA

Aprobat de:



George Tache, inginer, MSc

© 2022 Enviro Consult

Acest raport a fost realizat de Enviro Consult. Acest raport nu poate fi reprodus parțial sau în întregime fără acordul prealabil al proprietarului raportului.

Acest raport este bazat, în parte, pe informații primite de la alte părți. Dacă nu este specificat altfel, Enviro Consult presupune că aceste informații sunt corecte și de încredere, prin urmare fiind folosite la elaborarea concluziilor raportului.

ENVIRO CONSULT

STR. POPA TATU NR.62A

SECTOR 1

BUCUREȘTI

010806

ROMÂNIA

WWW.ENVI.RO

## Rezumat

---

Raport privind datele obținute în procesul de cartare a zgomotului în vederea realizării hărților strategice de zgomot, în conformitate cu art. 41, lit. c din Legea nr. 121/2019.

Datele de intrare și prelucrarea acestora s-a realizat de către Municipiul Brașov prin contract de servicii cu firma Enviro Consult – nr. 176/70221/16.06.2022 având ca obiect realizare ”Refacerea și revizuirea hărților strategice de zgomot, precum și a planului de acțiune al Municipiului Brașov”.

## Versiunile documentului

---

Ediția	Data	Realizat de	Revizuit de	Aprobat de	Modificări aduse
1.0	22.09.22	BL	GM	GT	Document inițial
2.0	07.12.22	BL	GM	GT	Document completat potrivit observațiilor APM

## Cuprins

---

<b>1. SCOPUL RAPORTULUI</b>	<b>5</b>
<b>2. METODELE DE CALCUL ȘI IPOTEZELE UTILIZATE</b>	<b>5</b>
<b>3. DATELE OBȚINUTE</b>	<b>5</b>
<b>3.1 HĂRȚILE STRATEGICE DE ZGOMOT</b>	<b>6</b>
TRAFIC RUTIER	6
INDUSTRIE	8
<b>4. TABELE EXPUNERE POPULAȚIE</b>	<b>10</b>

## Cuprins Figuri

---

FIGURA 1. HARTA DEPĂȘIRI LIMITE ADMISIBILE ZGOMOT TRAFIC RUTIER PENTRU PARAMETRUL $L_{ZSN}$	6
FIGURA 2. HARTA DEPĂȘIRI LIMITE ADMISIBILE ZGOMOT TRAFIC RUTIER PENTRU PARAMETRUL $L_{NOAPTE}$	7
FIGURA 3. HARTA DEPĂȘIRI LIMITE ADMISIBILE ZGOMOT INDUSTRIE PENTRU PARAMETRUL $L_{NOAPTE}$	8
FIGURA 4. HARTA DEPĂȘIRI LIMITE ADMISIBILE ZGOMOT INDUSTRIE PENTRU PARAMETRUL $L_{ZSN}$	9

## Cuprins Tabele

---

TABEL 1. EXPUNEREA LA ZGOMOT A POPULAȚIEI	10
---	----

## 1. SCOPUL RAPORTULUI

Scopul prezentului raport este de a prezenta datele obținute în urma cartografierii zgomotului potrivit Legii nr.121/2019. Conținutul raportului este conform art. 41 lit. c) din Lege.

Aceste hărți de zgomot strategice oferă o evaluare generală a expunerii la zgomotul ambiental. Având în vedere întinderea teritoriilor vizate și metoda recomandată de Comisia Europeană, aceste hărți se bazează pe o abordare macroscopică a realității, dar nu pot pretinde că corespund întocmai realității, deoarece nu se bazează pe măsurători în toate punctele evaluate la fața locului, ci pe date oficiale deținute de autorități.

Scopul acestor hărți este de a informa și de a sensibiliza populația cu privire la expunerea la poluarea fonică. De asemenea, acestea oferă autorităților competente elemente obiective de diagnosticare pe care să se bazeze acțiunile viitoare, în special în zonele de expunere excesivă la zgomot.

În conformitate cu textele de transpunere a Directivei 2002/49/CE, în special cu Legea nr. 121/2019 privind întocmirea hărților de zgomot și a planurilor de prevenire a zgomotului ambiental, hărțile de zgomot includ:

- documente grafice reprezentând zonele expuse la zgomot
- tabele de estimare a populației expuse la zgomot,
- tabele de estimare a numărului de unități deosebit de sensibile (sănătate și îngrijire sau educație) expuse la zgomot,
- tabele de estimare a suprafețelor expuse la zgomot.

Acest studiu a fost realizat de Enviro Consult, folosind date oficiale deținute de autorități și culese prin determinări pe teren.

## 2. METODELE DE CALCUL ȘI IPOTEZELE UTILIZATE

În conformitate cu Legea nr.121/2019 privind evaluarea și gestionarea zgomotului ambiental, metodologia utilizată pentru realizarea hărților de zgomot se bazează pe o modelare matematică, cu un software specializat, a surselor de zgomot trafic rutier, trafic feroviar și industrie.

## 3. DATELE OBȚINUTE

Toate hărțile produse sunt prezentate sub formă grafică și sub formă GIS cu proiecția STEREO 70 și/sau ETRS89.

### 3.1 Hărțile strategice de zgomot

#### TRAFIC RUTIER

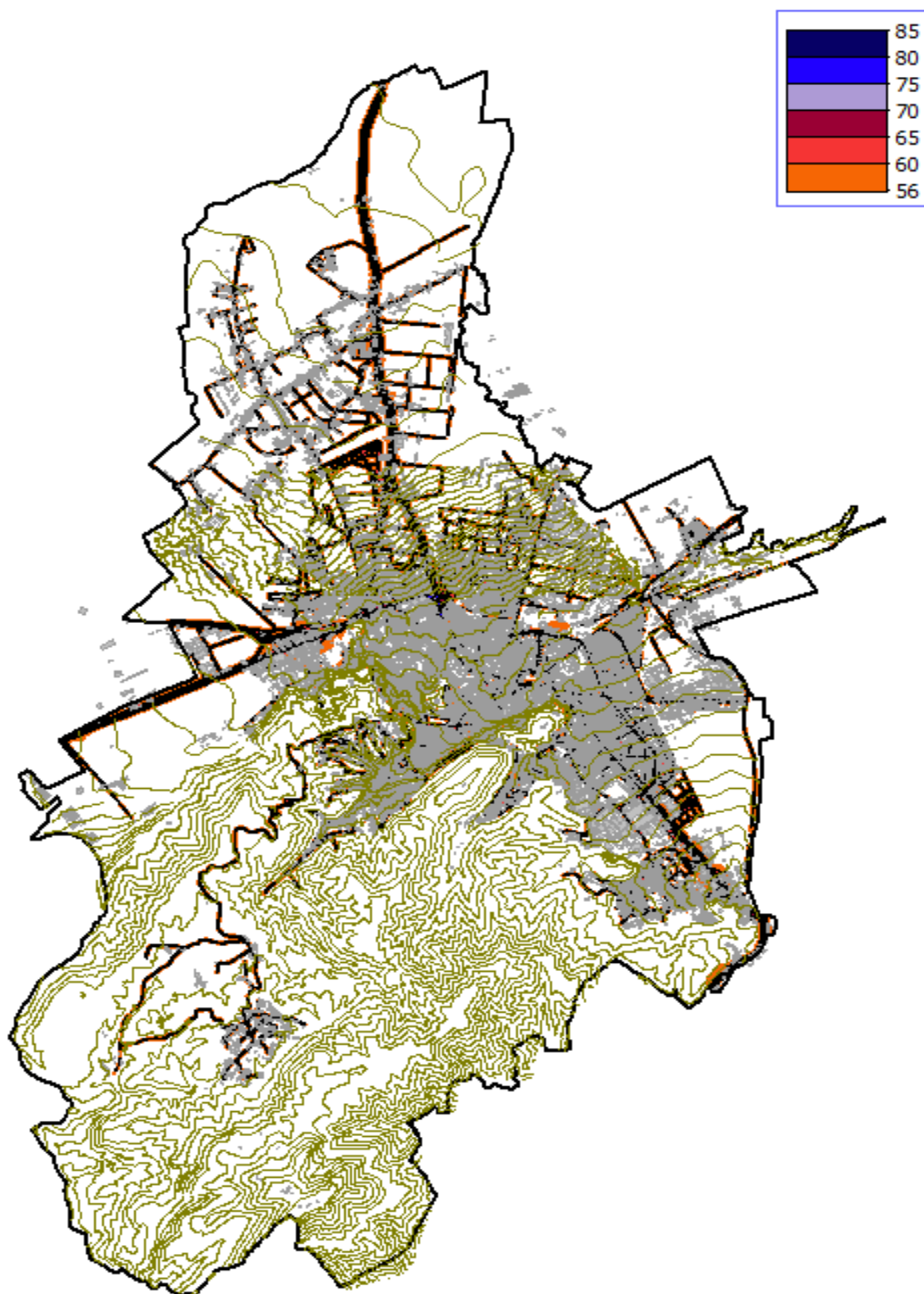


Figura 1. Harta depășiri limite admisibile zgomot trafic rutier pentru parametrul  $L_{25n}$

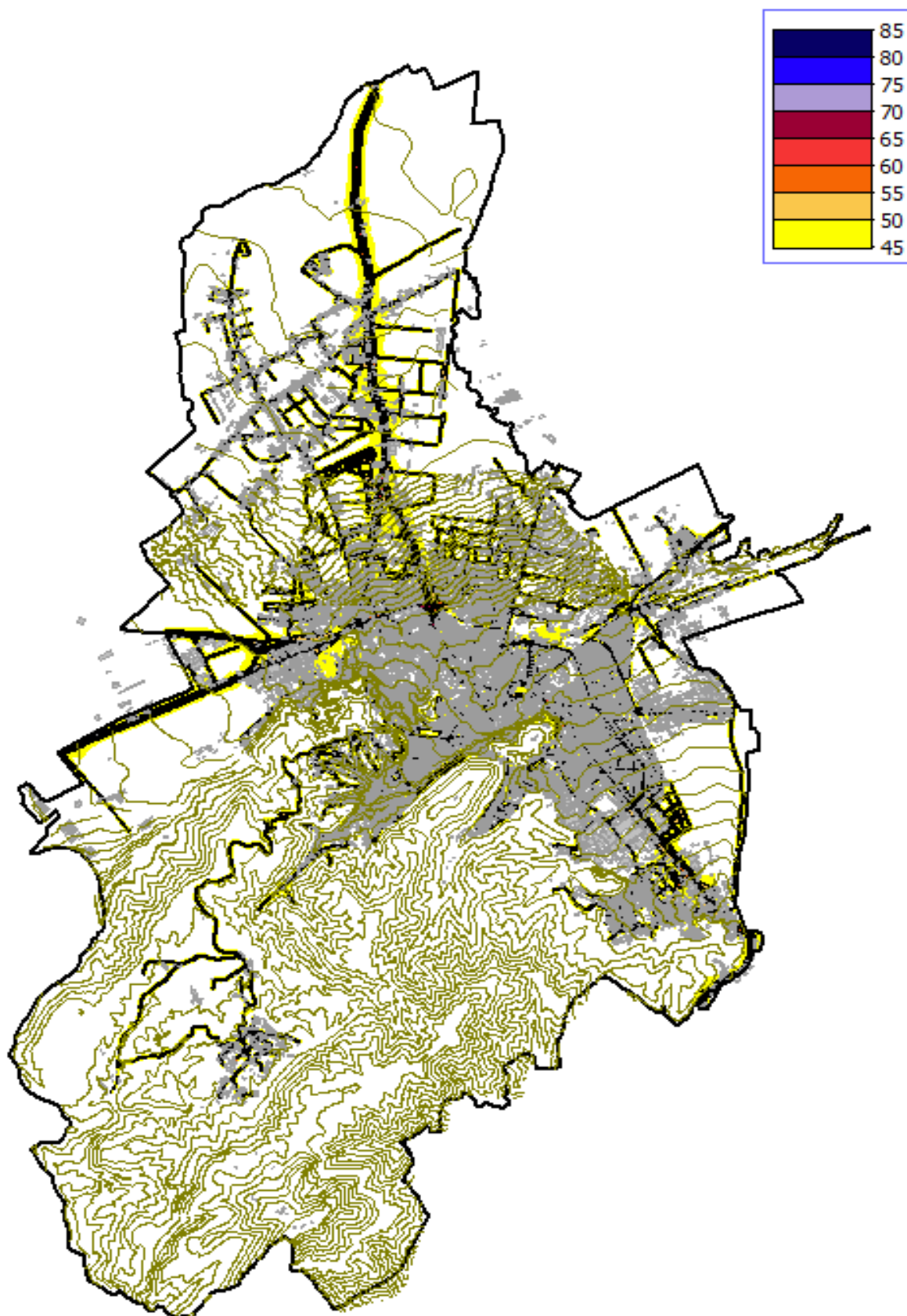


Figura 2. Harta depășiri limite admisibile zgomot trafic rutier pentru parametrul L<sub>noapte</sub>

INDUSTRIE

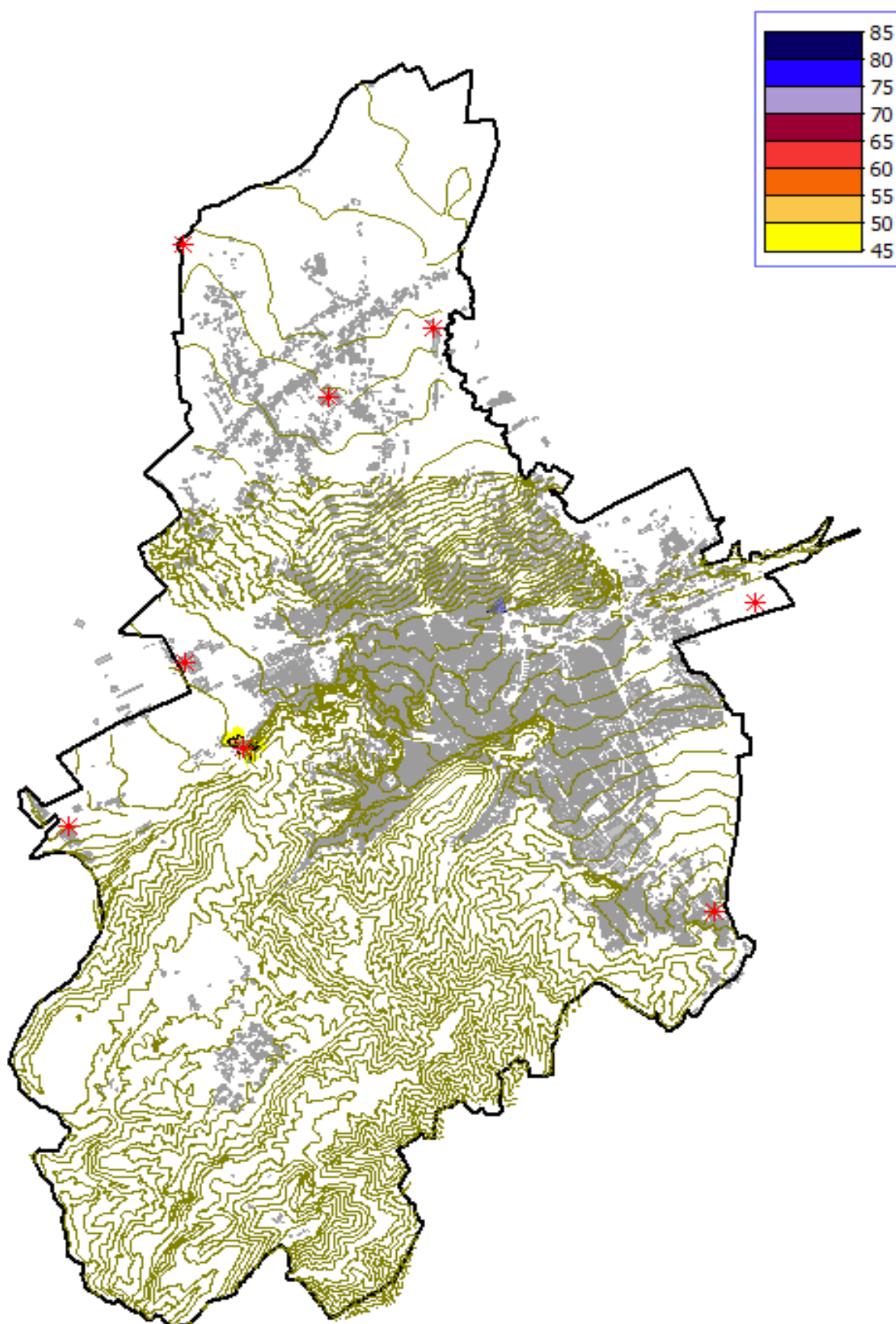


Figura 3. Harta depășiri limite admisibile zgomot industrie pentru parametrul  $L_{noapte}$



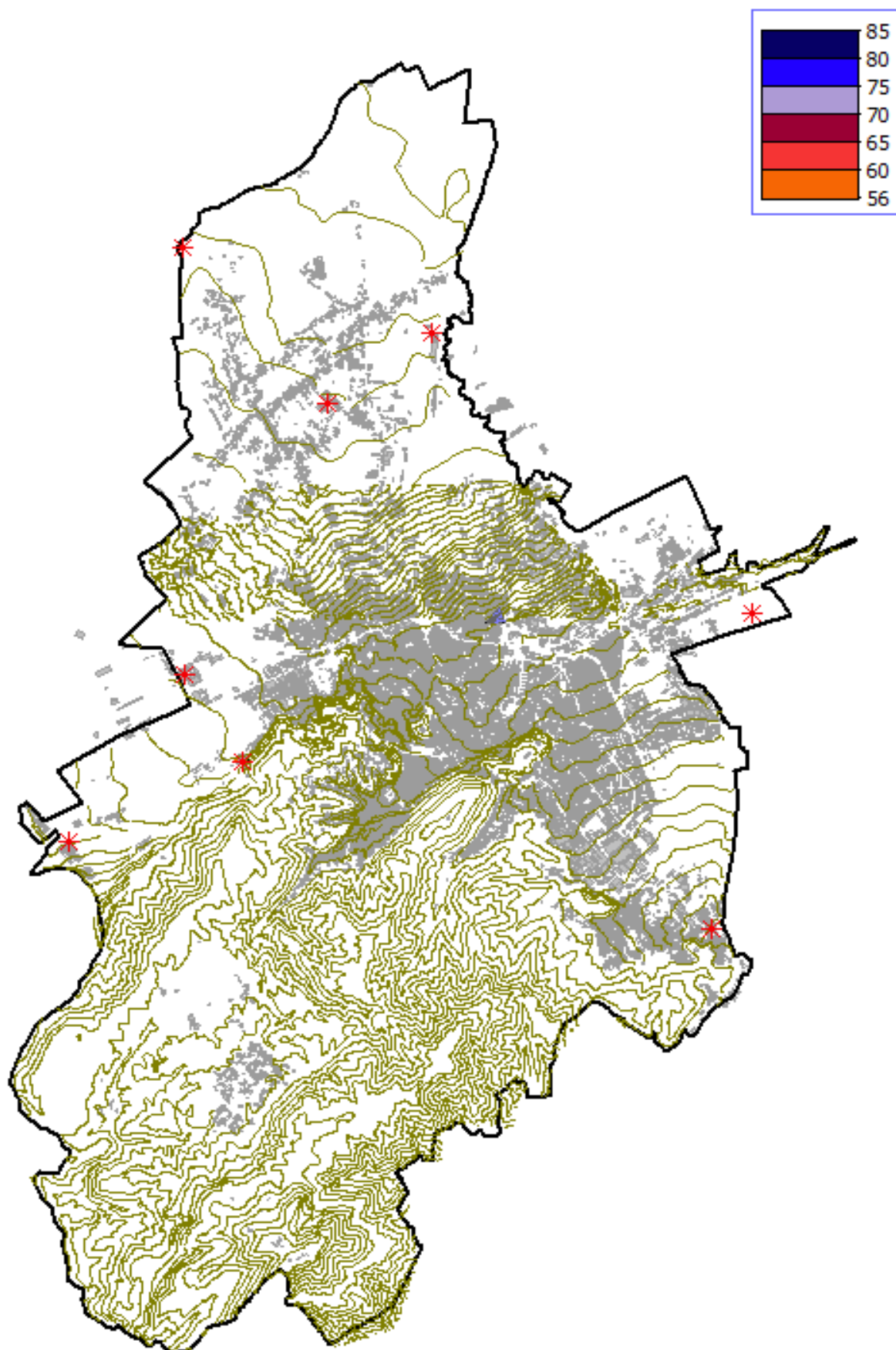


Figura 4. Harta depășiri limite admisibile zgomot industrie pentru parametrul  $L_{25n}$

## 4. TABELE EXPUNERE POPULAȚIE

Tabel 1. Expunerea la zgomot a populației

Aglomerarea Brașov	Număr de locuitori expuși la valori ale Lzsn				
Sursa de zgomot	55-59	60-64	65-69	70-74	>75
trafic rutier	34.485	22.946	13.272	1.737	192
Drumuri principale	7.227	3.429	5.264	1.292	141
Industrie	0	0	0	0	0

Aglomerarea Brașov	Număr de locuitori expuși la valori ale Lnoapte					
Sursa de zgomot	45-49	50-54	55-59	60-64	65-69	>70
trafic rutier	29.737	22.925	13.812	3.945	171	0
Drumuri principale	6.232	3.426	5.478	2.934	126	0
Industrie	0	0	0	0	0	0

Municipiul Brașov	Număr de clădiri speciale (școli) expuse la valori ale Lzsn				
Sursa de zgomot	55-59	60-64	65-69	70-74	>75
trafic rutier, drumuri	18	13	5	0	0
Drumuri principale	12	7	3	0	0
Industrie	0	0	0	0	0

Municipiul Brașov	Număr de clădiri speciale (școli) la valori ale Lnoapte					
Sursa de zgomot	45-49	50-54	55-59	60-64	65-69	>70
trafic rutier, drumuri	22	14	3	0	0	0
Drumuri principale	15	7	1	0	0	0
Industrie	0	0	0	0	0	0

Municipiul Brașov	Număr de clădiri speciale (spitale) expuse la valori ale Lzsn				
Sursa de zgomot	55-59	60-64	65-69	70-74	>75
trafic rutier, drumuri	7	3	0	0	0
Drumuri principale	3	1	0	0	0
Industrie	0	0	0	0	0

Municipiul Brașov	Număr de clădiri speciale (spitale) la valori ale Lnoapte					
Sursa de zgomot	45-49	50-54	55-59	60-64	65-69	>70
trafic rutier, drumuri	7	3	0	0	0	0
Drumuri principale	3	1	0	0	0	0
Industrie	0	0	0	0	0	0

Sursa	55-60	60-65	65-70	70-75	75-80	80-85
Drumuri	12.457.652	10.527.505	2.484.380	1.069.347	147.080	78
Drumuri principale	2.610.813	1.573.107	985.363	795.256	108.066	41
Industrie	10.162	4.934	1.967	1.164	0	0